

Exercícios de Fixação:

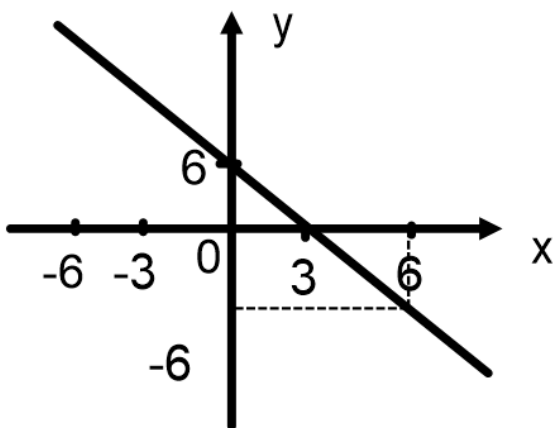
1) Dado as equações do 1º grau, construa o gráfico $y = f(x)$. Após construir o gráfico, retorne para a função $y = f(x)$.

a) $y = x + 4$

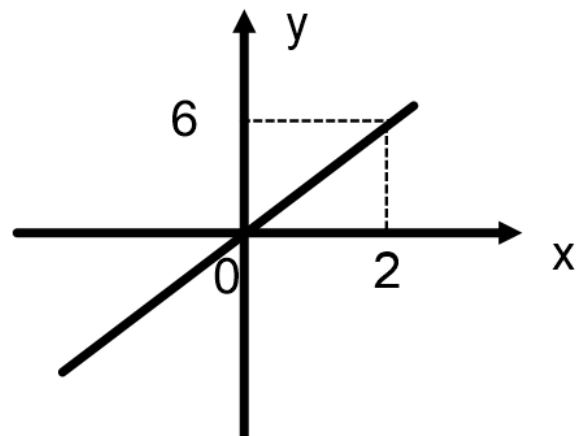
b) $y = -5x + 6$

2) Dado os gráficos abaixo determine, em cada caso, a equação que originou o mesmo.

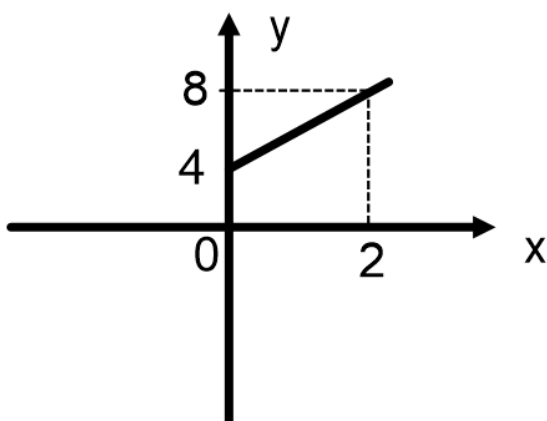
a)



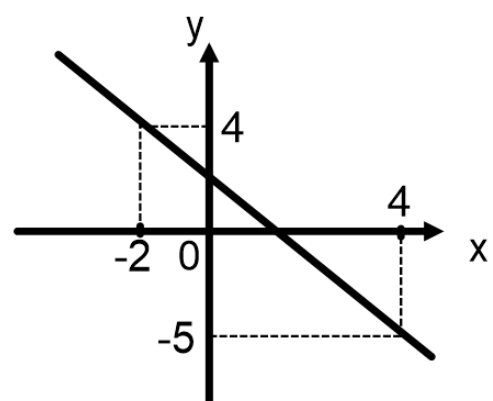
b)



c)

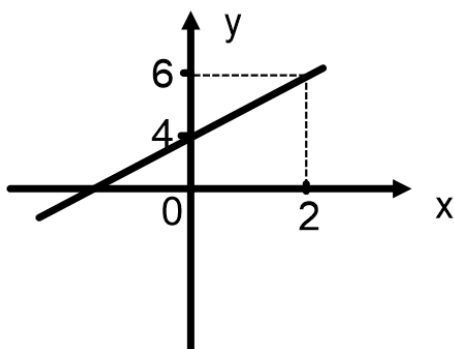


d)

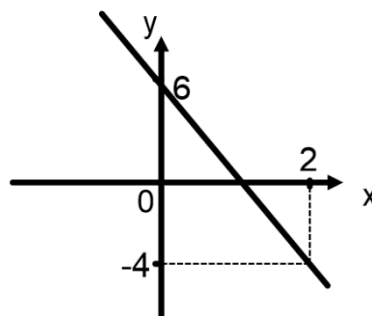


Respostas:

1) $y = x + 4$



b) $y = -5x + 6$



2) a) $y = -2x + 6$ b) $y = 3x$ c) $y = 2x + 4$ d) $y = -1,5x + 1$

 **Dificuldade em Física?**
Conheça o site
www.fisicafacil.net
Todo conteúdo de Física do
Ensino Médio, aula a aula, em vídeo +
listas de exercícios + aulas em pdf + tira
dúvidas por whatsapp, email ou Skype.